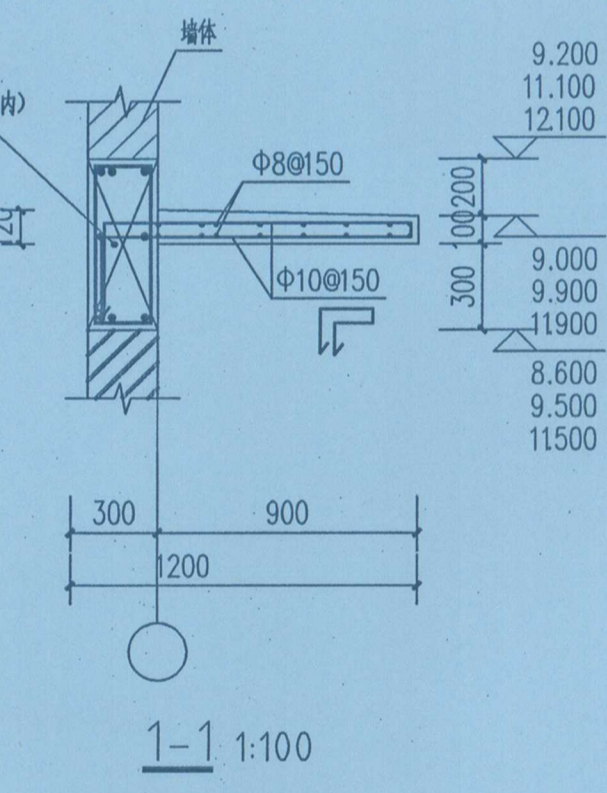
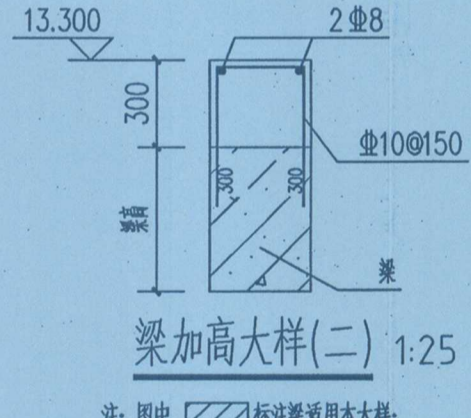
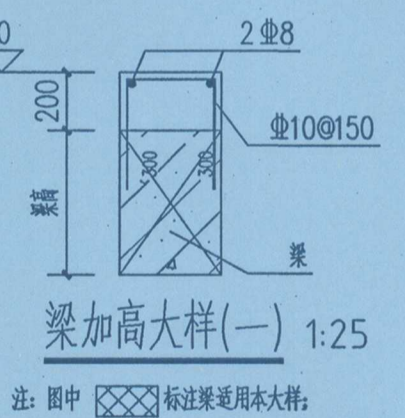


- 注: 1. 图中 表示区域板顶标高为0.600m, 板厚100mm, 板内配Φ10@150 (双层双向);
2. 图中 表示区域板顶标高为0.400m, 板厚50mm, 板内配Φ10@150 (双层双向);
3. 图中 表示区域板顶标高为0.950m, 板厚50mm, 板内配Φ10@150 (双层双向);
4. 其余区域板顶标高为1.000m, 板厚50mm, 板内配Φ10@150 (双层双向);

广东省建设工程勘察设计出图专用章
单位名称: 广州汇隼电力工程设计有限公司
业务范围: 电力行业(变、输、送、电)工程 专业乙级
资质证书编号: A244034970
有效期至: 2023年12月31日



层高表			
层号	标高 (m)	层高 (m)	砼强度等级
屋面层	16.500		
3	11.000	5.500	C35
2	6.470	4.530	C35
1	1.470	5.000	C35
-1	-1.500	2.970	C35
-2	-4.300	2.800	C35

- 说明:
1. 本图尺寸以毫米为单位, 标高以米为单位。
2. 板钢筋为双层双向配置, 除注明外均为Φ12@150, 如图所表示。
3. 板顶层钢筋网之间应设置撑筋Φ12@1000, 呈梅花形布置。
4. 钢筋牌号: HRB400E (Φ), HPB300 (Φ), 除注明外, 板筋h=150mm, 板钢筋保护层为20mm。
5. 钢筋绑扎验收合格后, 通知相关电气专业进场安装接地网及预埋件等工作。
6. 板上开洞位置详见建筑施工图。
7. 除注明外墙下无梁者统一加配2Φ16;
8. 图示: 梁底吊环

广州汇隼电力工程设计有限公司
110kV中船Ⅱ (扬帆) 输变电 工程 施工图 设计阶段

批准	蔡健威	李健芳
审核	张松青	陈瑞
校核	卢景津	张俊明
设计	张俊明	

11.000米层及13.000米层板配筋图

专业	会签	日期	2023年05月	比例	1:100	图号	B180059S-T0304-21a
----	----	----	----------	----	-------	----	--------------------

- 注: 1. 图中 表示区域板顶标高为13.200m, 板厚20mm, 板内配Φ10@150 (双层双向);
2. 图中 表示区域板顶标高为12.500m, 板厚20mm, 板内配Φ10@150 (双层双向);
3. 其余部分板顶标高为13.000m~13.300m;